

ATTERRISSAGE A VUE

Visual landing

Ouvert à la CAP
Public Air Traffic

01 TROYES BARBEREY LFQB

03 10 30

Coord. WGS-84
ALT en ft
ALT AD : 388 (14hPa)



LAT : 48 19 18 N
LONG : 004 01 00 E
DEC : 1° W (00)

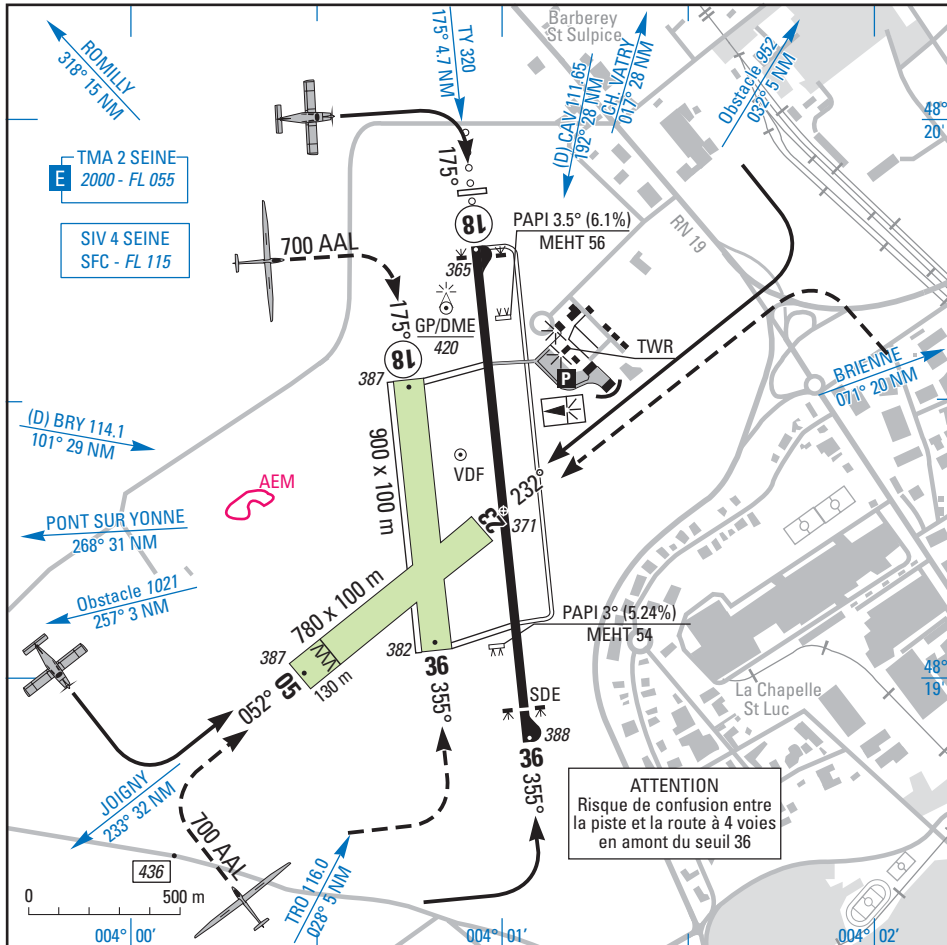
APP : SEINE Approche 121.65 118.05 (s) (au-dessus de 2000 ft)

VDF: TROYES Gonio : 125.35

TWR : NIL

AFIS : TROYES Information : 125.35. En l'absence AFIS A/A en FR seulement.

ILS/DME : RWY 18 TY 111.15



RWY	QFU	Dimensions Dimension	Nature Surface	Résistance Strength	TODA	ASDA	LDA
18	175	1650 x 30	Revêtue Paved	11 / 17 / 32	1650	1650	1650
36	355	1650 x 30	Revêtue Paved	11 / 17 / 32	1650	1650	1535

Aides lumineuses : RWY 18/36 : HI/BI
PCL

Lighting aids : RWY 18/36 : LIL/LIH
PCL

02 TROYES BARBEREY LFQB

03 10 30

Consignes particulières / Particular instructions

AD interdit aux avions non munis de radio.

Éviter le survol de "La Rivière de Corps" (Sud AD).

Piste non revêtue 18/36 obligatoire pour VAV.

Décollage piste 36 : virage à gauche dès que possible et dans la mesure du possible, franchir la RN 19 à 1000 ft AAL minimum.

Vols d'entraînement :

- les vols d'entraînement des ACFT en régime IFR ainsi que des ACFT d'un poids supérieur à 6 tonnes en régime VFR sont interdits :

- tous les jours entre 2000-0600 (HIV : + 1 HR),

- les samedis après 1400 (HIV : + 1 HR),

- les dimanches et jours fériés.

- Entraînement tour de piste interdit de 2030 à 0500 (HIV : + 1HR).

Voltage sur AD N° 6140 : bordure E de la piste revêtue sur une largeur de 500 m, FL 045/1650 ft AAL, HOR AFIS. Activité annoncée par SEINE APP ou TROYES Information.

Activité AEM 500 ft AAL.

Activité ULM soumise à l'accord du chef de District.

AD prohibited to ACFT not equipped with radio.

Avoid overflying "La Rivière de Corps" (South of AD).

Grass RWY 18/36 mandatory for glider activities.

Take-off RWY 36 : left turn as soon as possible and overfly RN 19, as much as possible at 1000 ft AAL minimum.

Training flights:

- IFR training flights and ACFT in VFR flight with a weight > 6 T are prohibited:

- all days between 2000-0600 (WIN: + 1 HR),

- Saturdays after 1400 (WIN: + 1 HR),

- Sundays and HOL.

- Traffic pattern for training prohibited from 2030 to 0500 (WIN: + 1HR).

Aerobatics on AD NR 6140: East edge of paved RWY by 500 m wide, FL 045/1650 ft AAL, HOR AFIS. Activity announced by SEINE APP or TROYES Information.

AEM activity: 500 ft AAL.

ULM activity is subject to PPR of District manager.

Informations diverses / Miscellaneous

1 - Situation : 2 km NW de Troyes (10 - AUBE).

2 - ATS : ETE : 0700-1100, 1200-1700. HIV : 0800-1200, 1300-1700.

Extensions : LUN-VEN : PPR avant 1400, SAM-DIM : PPR VEN avant 1400,

JF : PPR le dernier jour ouvrable avant 1400, HIV : + 1HR ☎ 03 25 71 79 00 - FAX : 03 25 71 79 09.

Aérodrome de Troyes Barberey - RN 19 - 10600 BARBEREY ST SULPICE

3 - VFR de nuit : agréé. (Voir aides lumineuses).

4 - Gestionnaire : CCI de Troyes et de l'Aube - 10, place Audiffred, 10 000 TROYES

Sur AD : ☎ 03 25 71 79 00 - FAX : 03 25 71 79 09

5 - District Aéronautique : CHAMPAGNE ARDENNES.

6 - BDP/BIA : BRIA de rattachement : BALE MULHOUSE (voir GEN).

7 - RSFTA : oui

8 - MET : VFR : voir GEN VAC

IFR : voir GEN IAC

STATION : 0400-1600, HIV : + 1HR.

9 - Douanes : Sur AD ☎ 03 25 74 41 40 FAX : 03 25 79 99 99 Télex : 830847 ou PC radio Reims : 03 26 50 54 02
préavis 1 HR avant ETA ou ETD.

10 - AVT : Carburants : 100LL - JET A1, Lubrifiants AS80, W80, W100.

ETE : 0700-1100, 1200-1630

HIV : 0800-1200, 1300-1630

En dehors de ces horaires O/R avant 1600 ☎ 03 25 71 79 00. Paiement comptant. (CIV-MIL).

Bons modèle 19, cartes VISA, EUROCARD, MASTER CARD, Eurochèques.

11 - SSLIA : Niveau 2 sur PPR CCI sur AD.

12 - Hangars pour aéronefs de passage : possible.

13 - Réparations : Troyes Aviation ☎ 03 25 74 60 14 FAX : 03 25 74 15 37.

14 - ACB : de Troyes ☎ 03 25 74 46 70

Centre de planeurs de Troyes Aube ☎ 03 25 74 90 10